

Lagoon Signature Cocktails

<b>The Lagoon Cocktail of the Day</b>	2'900 (29)
<b>Avaava Tupai</b>	2'900 (29)
Mezcal Gusano Rojo, Jalapeno & Thyme, Kiwi	
<b>Tahitian Old Fashion</b>	2'400 (24)
Woodford Reserve Bourbon, Housemade Falernum, Angostura Bitters	
<b>Coffee Negroni</b>	2'550 (25)
Hendrick's Gin, Campari infused coffee & vanilla	
<b>Sunset Margarita</b>	2'800 (28)
Tequila Jose Cuervo Reposado, Cointreau, Aperol, Lime	
<b>Otemanai Daiquiri</b>	2'700 (27)
Havana Club Anejo Especial Rum, Saffron & Cinnamon, Lemon, Kefir Lime	
<b>Bora Mai Tai Roae</b>	2'800 (28)
Havana 7, Tahitian Ambar, Cointreau, Lime, Lemon, Orgeat, Pineapple infused Tonka bean & local vanilla from Tahaa	
<b>Toe Toe Maupiti</b>	2'700 (27)
Ciroc Vodka, Manzana, Coco Cream, Blue Curacao, Vanilla Salt from Bora Bora	

Champagne by the glass

	15 cl	75 cl
<b>Billecart-Salmon, Brut réserve</b>	2'680 (27)	13'390 (134)

White Wine by the glass

	19cl	
<b>Sauvignon Blanc, Sancerre, Pascal Jolivet 2018</b>	2'380 (24)	8'090 (80)
<b>Chenin, Saumur, Thierry Germain Insolite 2018</b>	2'570 (25)	10'000 (100)
<b>Riesling, Grand Cru Altenberg de Bergheim, Lorentz 2015</b>	2'960 (29)	13'000 (130)
<b>Chardonnay, Russian River Valley, Jordan 2016</b>	3'450 (34)	13'500 (135)

Red Wine by the glass

	19 cl	
<b>Syrah, Grenache Côtes Catalanes, Gauby Calcinaire 2016</b>	1'900 (19)	6'900 (69)
<b>Pinot Noir, Monthelie, Domaine Chanson 2014</b>	2'750 (27)	10'230 (102)
<b>Cabernet, Merlot, Saint Julien, Leoville Poyferre 2014</b>	3'600 (36)	12'460 (125)
<b>Merlot, Napa Valley, Stag's Leap 2016</b>	3'450 (35)	12'220 (122)

Rose Wine by the glass

	19 cl	
<b>Côtes de Provence, Whispering Angel, Caves d'Esclan 2019</b>	1'900 (19)	7'420 (74)

Sweet Wine by the glass

	12 cl	
<b>Late harvest Hárslevelü, Tokaji, Château Pajzos 2015</b>	1'060 (10)	4'200 (42)
<b>Blanc moelleux, vin de Tahiti, Domaine Auroy 2016</b>	1'050 (10)	5'800 (58)
<b>Banyuls, Gerard Bertrand 2013</b>	1'080 (11)	6'700 (67)
<b>Porto, Tawny Port, Luciano Madureira, Tourigg Franca</b>	1'080 (11)	

Non-Alcoholic Cocktails

<b>Sunrise Fizz</b>	1'650 (16)
Pineapple infused with Tonka & Vanilla, Grapefruit, Lime, Egg white	

<b>Lagoon Breeze</b>	1'450 (14)
Lime, Lemon, Pineapple, Honey Ginger	

Apéritif & Liqueur

Ricard	1'300 (13)	Get 27	1'000 (10)
Martini Bianco	720 (7)	Get 31	1'000 (10)
Martini Rosso	720 (7)	Kahlua	1'120 (11)
Martini Dry	910 (9)	Jagermeister	1'200 (12)
Campari	800 (8)	Lychee liqueur Soho	1'250 (12)
Malibu	920 (9)	Amaretto Disaronno	1'300 (13)
Manzana Verde	800 (8)	Sambuca Isolabella	1'490 (14)
Bailey's	775 (8)	Chambord Raspberry Liqueur	2'150 (21)
Drambuie	1'530 (15)	Grand Marnier	1'580 (16)
Limoncello	2'620 (26)	Cointreau	1'720 (17)
Frangelico	1'120 (11)	Chartreuse verte	2'500 (25)
Lillet Blanc	1'475 (14)	Pisco	1'980 (19)

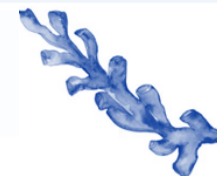
Beer 33 cl

Hinano. Lager. Tahiti.	950 (9)	Hinano. White. Tahiti.	950 (9)
Hinano. Amber. Tahiti.	950 (9)	Corona. Lager. Mexico.	1'000 (10)

Soda

Coke - Diet Coke – Coke sugar free	800 (8)
Sprite.	800 (8)
Schweppes Tonic.	800 (8)
Fanta Orange.	800 (8)
Orangina.	800 (8)
Canada Dry. Ginger Ale	800 (8)
Redbull.	1000 (10)





## CHAMPAGNE

## WHITE

<b>BILLECART SALMON. BRUT RÉSERVE. MAGNUM.</b> Pinot Noir, Chardonnay, Pinot Meunier. NV	31'230 (312)
<b>DEUTZ. AY. BRUT CLASSIC.</b> Pinot Noir, Chardonnay, Pinot Meunier. NV	13'700 (137)
<b>VEUVE CLICQUOT. CARTE JAUNE BRUT.</b> Pinot Noir, Chardonnay, Pinot Meunier. NV	19'890 (199)

## ROSE

<b>BILLECART SALMON. BRUT ROSÉ.</b> Chardonnay, Pinot Meunier, Pinot Noir. NV	22'100 (221)
<b>BILLECART SALMON. BRUT ROSÉ. MAGNUM.</b> Chardonnay, Pinot Meunier, Pinot Noir. NV	52'270 (522)
<b>LAURENT PERRIER. BRUT ROSÉ.</b> Pinot Noir. NV	26'460 (265)

## WHITE WINES

## BURGUNDY

<b>BEAUNE. GUILLAUME LEGOU. MONTÉE ROUGE.</b> Chardonnay. 2017	10'900 (110)
<b>PERNAND VERGELESSES. VINCENT GIRARDIN. VIEILLES VIGNES.</b> Chardonnay. 2014	18'450 (184)
<b>PERNAND VERGELESSES. DOMAINE RAPET. LES COMBOTTES.</b> Chardonnay. 2017	18'220 (182)
<b>SANTENAY 1<sup>ER</sup> CRU. JEAN-MARC VINCENT. LES GRAVIERES.</b> Chardonnay. 2011	23'400 (234)
<b>PULIGNY-MONTRACHET. ALBERT BICHOT.</b> Chardonnay. 2017	22'680 (226)
<b>SAINT ROMAIN. VINCENT GIRARDIN. VIEILLES VIGNES.</b> Chardonnay. 2016	13'390 (134)
<b>MEURSAULT. LOUIS LATOUR.</b> Chardonnay. 2017	18'200 (182)
<b>MEURSAULT. DOMAINE DROUHIN.</b> Chardonnay. 2017	20'000 (200)
<b>SAINT AUBIN 1<sup>ER</sup> CRU. VINCENT GIRARDIN. LES MURGETS DES DENTS DE CHIEN.</b> Chardonnay. 2017	21'380 (214)
<b>BOUZERON. DOMAINE DE VILAINE. Aligoté.</b> 2017	11'600 (116)
<b>RULLY 1<sup>ER</sup> CRU. DOMAINE DE LA FOLIE. CLOS ST JACQUES MONOPOLE.</b> Chardonnay. 2018	11'300 (113)
<b>MÂCON VILLAGES. ROBERT DENOENT. LES SARDINES.</b> Chardonnay. 2017	12'500 (125)
<b>POUILLY LOCHE. OLIVIER GROUX. CLOS DES ROCS. MONOPOLE.</b> Chardonnay. 2016	15'000 (150)
<b>SAINT VERAN. CHÂTEAU DE ROSSAN. CLOS HOMARD.</b> Chardonnay. 2015	14'000 (140)
<b>POUILLY-FUISSE. CHÂTEAU DES RONTETS. LES BIRBETTES.</b> Chardonnay. 2017	16'750 (167)

## LOIRE

<b>SANCERRE. PASCAL JOLIVET. MAGNUM.</b> Sauvignon Blanc. 2018	17'870 (179)
<b>SANCERRE. ALPHONSE MELLOTT. GENERATION XIX.</b> Sauvignon Blanc. 2016	17'100 (171)
<b>SAVENNIERES. LOÏC MAHE. SABLE ET SHISTES.</b> Chenin Blanc. 2016	10'500 (105)

## RHÔNE

<b>CONDRIEU. JEAN LUC COLOMBO. AMOUR DE DIEU.</b> Viognier. 2014	17'230 (172)
<b>SAINT-PERAY. BERNARD GRIPA. LES FIGUIERS.</b> Marsanne, Roussanne. 2016	15'000 (150)
<b>CHATEAUNEUF-DU-PAPE. CLOS DE L'ORATOIRE.</b> Grenache blanc, Roussane, Clairette. 2016	13'940 (139)

## BORDEAUX

<b>PESSAC LEOGNAN. CHÂTEAU CARBONNIEUX. GRAND CRU CLASSE.</b> Sauvignon, Sémillon. 2016	15'900 (159)
---	--------------

## RED WINES

## BURGUNDY

<b>GEVREY CHAMBERTIN. DOMAINE RICHARD SEGUIN.</b> Pinot Noir. 2014	21'940 (219)
<b>GEVREY CHAMBERTIN. VINCENT GIRARDIN. VIEILLES VIGNES.</b> Pinot Noir. 2017	23'050 (230)
<b>MAZIS-CHAMBERTIN. DOMAINE TORTOCHOT.</b> Pinot Noir. 2008	32'121 (321)
<b>CHAMBOLLE MUSIGNY. DOMAINE CONFURON-COTETIDOT.</b> Pinot Noir. 2016	18'960 (189)
<b>SAVIGNY-LES-BEAUNES 1<sup>ER</sup> CRU. LOUIS CHENU. LES LAVIERES.</b> Pinot Noir. 2017	15'000 (150)
<b>BEAUNE 1<sup>ER</sup> CRU. JEAN-CLAUDE RATEAU. LES BRESSANDES.</b> Pinot Noir. 2015	21'150 (211)
<b>POMMARD. DOMAINE DU PAVILLON. ALBERT BICHOT. CLOS DES URSULINES</b> Pinot Noir. 2014	17'660 (176)
<b>POMMARD. VINCENT GIRARDIN. VIEILLES VIGNES.</b> Pinot Noir. 2015	21'940 (219)
<b>MEURSAULT. DOMAINE DU PAVILLON. ALBERT BICHOT.</b> Pinot Noir. 2015	11'530 (115)
<b>GIVRY 1<sup>ER</sup> CRU. CLOS DU CELLIER AUX MOINES.</b> Pinot Noir. 2016	18'820 (188)

## RHONE

<b>COTE-ROTIE. J-L COLOMBO. "LA DIVINE".</b> Syrah, Viognier. 2014	16'300 (163)
<b>COTE-ROTIE. PAUL JABOULET. "LES JUMELLES".</b> Syrah. 2013	21'200 (212)
<b>SAINT-JOSEPH. VERZIER. "EMPREINTE".</b> Syrah. 2017	11'150 (111)
<b>CROZES-HERMITAGE. J-L COLOMBO. MAGNUM. "LES FEES BRUNES".</b> Syrah. 2016	15'040 (150)
<b>CORNAS. ALAIN VOGÉ. "LES CHAILLES".</b> Syrah. 2016	19'260 (192)
<b>CHATEAUNEUF-DU-PAPE. DOMAINE DE BEAURENARD.</b> Grenache, Cinsault, Mourvèdre, Syrah. 2016	13'450 (135)
<b>CHATEAUNEUF-DU-PAPE. DOMAINE DE LA JANASSE.</b> Vieilles vignes grenache, Cinsault, Mourvèdre, Syrah 2013	15'000 (150)

## BORDEAUX

## MEDOC

<b>SAINT-ESTEPHE. CHATEAU LA CROIX SAINT-ESTEPHE. MAGNUM.</b> Cabernet Franc & Sauvignon, Merlot. 2014	18'220 (182)
<b>MARGAUX. LES SIRENES DE GISCOURS.</b> Cabernet Sauvignon & Franc, Merlot. 2015	16'920 (169)
<b>PAULLAC. CHATEAU HAUT BATAILLEY. 5<sup>ème</sup> GRAND CRU CLASSE</b> Cabernet Sauvignon & Franc, Merlot. 2013	20'820 (208)
<b>SAINT-JULIEN. PAVILLON LEOVILLE POYFERRE. 2<sup>ème</sup> GRAND CRU CLASSE.</b> Cabernet Sauvignon & Franc, Merlot 2014	12'460 (125)
<b>SAINT-JULIEN. PAVILLON LEOVILLE POYFERRE. 2<sup>ème</sup> GD CRU CLASSE. MAGNUM.</b> Cabernet Sauvignon & Franc. 2014	27'510 (275)

## LIBOURNAIS

<b>POMEROL. CHATEAU NENIN. FUGUE DE NENIN.</b> Cabernet Franc, Merlot. 2015	13'010 (130)
---	--------------

## ENTRE-DEUX-MERS

<b>SAINTE FOY. CHATEAU MARTET. RESERVE DE FAMILLE.</b> Cabernet Sauvignon & Franc, Merlot. 2015	13'400 (134)
---	--------------

## UNITED STATES OF AMERICA

<b>NAPA VALLEY. RICHARD G. PETERSON. SANTA LUCIA HIGHLANDS.</b> Pinot Noir. 2016	19'520 (195)
<b>SONOMA COUNTY. JORDAN. ALEXANDER VALLEY.</b> Cabernet sauvignon. 2014	21'400 (214)

